



**NM Engineering**

MINI Tuning Product Catalog Vol 4.0



**NM Engineering** 日本総輸入元

<http://nm-eng.jp>

**ISHIKAWA ENGINEERING**

有限会社イシカワエンジニアリング 〒246-0001 神奈川県横浜市瀬谷区卸本町2162-10 TEL 045-442-8777 FAX 045-442-8776

<http://ishikawa-engineering.com> e-mail [info@ishikawa-engineering.com](mailto:info@ishikawa-engineering.com)

※掲載商品の価格及び仕様は2015年9月1日現在のものです。※掲載商品の価格及び仕様はメーカー都合等により予告なく変更する場合がございます。※製品の色調及び塗装色は撮影条件、印刷の関係で実際のものとは異なって見える場合がございます。  
※一部の商品は競技専用部品のため、公道での使用は出来ませんのでご注意ください。※適合車種以外に取り付けたり、誤った取付方法が原因で起きた故障、事故等については一切の責任を負いません。※当カタログの掲載内容を許可無く転載、複製する事を禁じます。  
※掲載事項、製品に関するご意見、ご質問などはお気軽にお問い合わせ下さい。※掲載価格は全て税別表示です。※価格には、消費税および工賃は含まれておりません。





# RSe LIGHT WEIGHT WHEELS

## for MINI

NMエンジニアリング RSeライトウェイトホイールは、  
鑄造ホイールながらスピニング圧延製法により軽量かつ高い強度を実現した  
MINI専用設計のキャストアルミホイールです。



SILVER GUN METAL SATIN BLACK WHITE RED

### RSe05 17inch John Cooper Works GP対応モデル

R55 R56 R57 R58 R59

SIZE 17×7.5 ET 45 本体価格 ¥45,500(税抜)  
H-P.C.D.: 4/100 HUB: 56.1mm WEIGHT: 7.2KG 管理記号: C  
■ SILVER: NM.880501S ■ GUN METAL: NM.880501G  
□ SATIN BLACK: NM.880501B ■ WHITE: NM.880501W  
■ RED: NM.880501R

### RSe07 18inch John Cooper Works GP対応モデル

R55 R56 R57 R58 R59

SIZE 18×7.5 ET 45 本体価格 ¥49,000(税抜)  
H-P.C.D.: 4/100 HUB: 56.1mm WEIGHT: 8.4KG 管理記号: C  
■ SILVER: NM.880701S ■ GUN METAL: NM.880701G  
□ SATIN BLACK: NM.880701B



SILVER GUN METAL SATIN BLACK



SILVER GUN METAL SATIN BLACK

### RSe12 18inch John Cooper Works GP対応モデル

R55 R56 R57 R58 R59

SIZE 18×7.5 ET 45 本体価格 ¥49,000(税抜)  
H-P.C.D.: 4/100 HUB: 56.1mm WEIGHT: 8.5KG 管理記号: C  
■ SILVER: NM.881201S ■ GUN METAL: NM.881201G  
□ SATIN BLACK: NM.881201B

F55 F56 ※JCW 非対応

SIZE 18×7.5 ET 45 本体価格 ¥49,000(税抜)  
H-P.C.D.: 5/112 HUB: 66.5mm WEIGHT: 8.5KG 管理記号: C  
■ GUN METAL: NM.881202G □ SATIN BLACK: NM.881202B

### RSe52 18inch John Cooper Works GP対応モデル

R55 R56 R57 R58 R59

SIZE 18×7.5 ET 45 本体価格 ¥49,000(税抜)  
H-P.C.D.: 4/100 HUB: 56.1mm WEIGHT: 8.8KG 管理記号: C  
■ SILVER: NM.885201S ■ SATIN GUN METAL: NM.885201G  
□ SATIN BLACK: NM.885201B ■ SATIN BRONZE: NM.885201BR

F55 F56 ※JCW 非対応

SIZE 18×7.5 ET 45 本体価格 ¥49,000(税抜)  
H-P.C.D.: 5/112 HUB: 66.5mm WEIGHT: 8.4KG 管理記号: C  
■ SATIN GUN METAL: NM.885202G □ SATIN BLACK: NM.885202B  
■ SATIN BRONZE: NM.885202BR



SILVER SATIN GUN METAL SATIN BLACK SATIN BRONZE



MACHINED SILVER SATIN GUN METAL SATIN BLACK SATIN BRONZE SATIN MIDNIGHT BLUE

### RSe10 18inch

F55 F56 ※JCW 非対応

SIZE 18×7.5 ET 45 本体価格 ¥56,000(税抜)  
H-P.C.D.: 5/112 HUB: 66.5mm WEIGHT: 8.4KG 管理記号: C  
■ MACHINED SILVER: NM.881002MS

■ SATIN GUN METAL: NM.881002G  
□ SATIN BLACK: NM.881002B  
■ SATIN BRONZE: NM.881002BR  
■ SATIN MIDNIGHT BLUE: NM.881002BL

本体価格 ¥54,000(税抜)

### RSe14 19inch

R60 R61

SIZE 19×8.0 ET 45 本体価格 ¥58,000(税抜)  
H-P.C.D.: 5/120 HUB: 72.5mm WEIGHT: 9.8KG 管理記号: C  
■ GUN METAL: NM.881401G □ SATIN BLACK: NM.881401B



GUN METAL SATIN BLACK

### RSe10 19inch

R60 R61

SIZE 19×8.0 ET 45 本体価格 ¥61,500(税抜)  
H-P.C.D.: 5/120 HUB: 72.5mm WEIGHT: 9.3KG 管理記号: C  
■ MACHINED SILVER: NM.881001S

■ GUN METAL: NM.881001G □ SATIN BLACK: NM.881001B

本体価格 ¥58,000(税抜)

[OEM TPMSについて] 純正タイヤプレッシャーモニタリングシステムに対応可能。  
[付属品] ハルブ

[センターキャップ/ラグボルトについて] センターキャップ及びラグボルトは純正再使用となります。キャップの形状が異なる場合は次の純正部品をお買い求め下さい。  
R55/R56/R57/R58/R59/R60/R61: 'MINI' Center Cap: 36131171069 'JCW' Center Cap: 36136778917 F55/F56: 'MINI' Center Cap: 36136857149





### RSα Performance Spring Kit

F55 F56 R55 R56 R57 R58 R59 R60 R61

プロGRESSIVEレートを採用したRSαスプリングキットは、乗り心地を犠牲にすることなく敏感に反応するシャープなハンドリング特性と理想的なダウンフォームを提供します。製造は精密な工程のもとにドイツで行われています。(Made in Germany ISO9002 QAS)



車種	モデル	年式	型式	スプリングレート (kg/mm)	ダウン幅 (mm)	品番	本体価格 (税別)	管理記号
R55	Cooper/Cooper S/JCW	2008-	ALL	F:3.48/R:5.27	F:30/R:25	NM.558855	¥45,000	B
R56	Cooper/Cooper S/JCW	2007-	ALL	F:3.48/R:4.11	F:30/R:30	NM.558856	¥45,000	B
R57	Cooper/Cooper S/JCW	2009-	ALL	F:3.48/R:4.11	F:30/R:30	NM.558857	¥45,000	B
R58	Cooper/Cooper S/JCW	2012-	ALL	F:3.48/R:4.11	F:30/R:30	NM.558856	¥45,000	B
R59	Cooper/Cooper S/JCW	2012-	ALL	F:3.48/R:4.11	F:30/R:30	NM.558857	¥45,000	B
R60/R61	Crossover FWD	2011-	ALL	F:4.37/R:6.52	F:40/R:35	NM.558860	¥45,000	B
R60/R61	Crossover ALL4	2011-	ALL	F:4.37/R:6.52	F:40/R:40	NM.558861	¥45,000	B
F55	Cooper/Cooper S	2015-	ALL	F:3.57/R:4.11	F:30-35/R:35	NM.558846	¥53,000	B
F56	Cooper/Cooper S/JCW	2014-	ALL	F:3.57/R:4.11	F:30-35/R:30	NM.558846	¥53,000	B

### Adjustable Sway Bar Link Kit

R55 R56 R57 R58 R59

NMエンジニアリング アジャスタブルスウェイバーリンクの装着により3つの効果を生じます。

- ケース1 サスペンションの動きをダイレクトにスタビライザーへと伝達します。
- ケース2 車高を下げた場合にはリンク長を調整することにより中立の位置へ調整が可能です。
- ケース3 スタビライザーに作用するプリロードを排除してスタビライザーの性能を補うことができます。

スタビライザーリンクは常に高いストレスを受ける部位であるためにNMエンジニアリング アジャスタブルスウェイバーリンクは材料に7075-T6アルミニウムを使用しCNCによって精密に加工されています。7075-T6アルミニウムは軽量で鋼鉄と同じ引張強さを有し、6061-T6アルミニウムの約2倍の強度を持ちます。中心部分の形状を細くすることでブレーキ ラインやセンサーラインの干渉を防止しています。また、ステンレス製ボールジョイントスパーサーについてもCNCにより精密に加工されています。ボールジョイントの調整能力を最大限発揮するために特別に設計されています。純正リンクと比較した調整幅は最大でフロントは12mm長く、リアは25mm短く調整することができるように設計されており、ローダウンサスペンションの下げ幅に応じてリンク長を調整することでスタビライザーの位置を適正な中立の位置に調整することができます。

### Rear Adjustable Sway Bar Link Kit

F55 F56

NM エンジニアリングリアアジャスタブルスウェイバーリンク F55/F56用は、純正交換タイプの調整式強化スタビライザーリンクです。純正はプラスチック製の為、スタビライザーを強化した場合に強度不足が懸念されます。NM製は高い強度のスチール製ボディと高強度のテフロンボールジョイントを採用することで、サスペンションアームの動きをロスなくスタビライザーへと伝達し、スタビライザーの効果を早期に引き出すことでステアリング操作に対するレスポンスを向上させます。又、サスペンションの交換に伴うスタビライザーの位置変化を適正な位置に調整可能な調整式で純正比で15mm短くすることが可能です。



車種	モデル	年式	型式	仕様	品番	本体価格 (税別)	管理記号
R55/R56/R57/R58/R59	Cooper/Cooper S/JCW	2007-	ALL	フロント 調整式	NM.328857	¥41,000	D
				リア 調整式	NM.328856	¥30,000	D
F55/F56	Cooper/Cooper S/JCW	2014-	ALL	リア 調整式	NM.328847	¥21,500	D

### Rear Sway Bar

F55 F56 R55 R56 R57 R58 R59 R60 R61

NMエンジニアリング 強化リアスタビライザーの装着によりロールを効果的に抑えることができます。それは、まるでコーカートを思わせるようなハンドリングへとあなたのMINIを変貌させます。また、複数のセッティングが可能でサスペンションの特性に合わせてスタビライザーの強度を調整できます。付属のスタビライザーブラケットはアルミニウム「7075」CNC加工により製作され高い耐久性とスタビライザーの性能を効率的に発揮させます。※スタビライザーブラケットには低抵抗のグラファイトウレタンブッシュを採用しています。※スタビライザー本体は、光沢のあるパウダーコート仕上げです。



車種	モデル	年式	型式	仕様	品番	本体価格 (税別)	管理記号
R55/R56/R57/R58/R59	Cooper/Cooper S/JCW/GP	2007-	ALL	リア 22mm 調整式	NM.258856	¥51,000	C
R60/R61	Cooper/Cooper S/JCW	2011-	ALL	リア 22mm 調整式	NM.258860	¥51,000	C
F55/F56	Cooper/Cooper S/JCW	2014-	ALL	リア 25mm 調整式 レース仕様	NM.258847	¥68,000	C



### Adjustable Rear Control Arm

F55 F56 R55 R56 R57 R58 R59 R60 R61

NMエンジニアリング アジャスタブルリアコントロールアームは、キャンバー角を容易に調整することが出来ます。アーム本体の材質はアルミニウム合金7075-T6を使用して作られています。ロッドエンドには潤滑性ナイロンレースを採用した耐久性の高いピロボールを採用し、スパーサーはSUS303ステンレスを使用しています。また、オプションとしてピロボールを保護するラバーブーツもご用意しています。レーストラックやスポーツ走行志向の方にお勧めのサスペンションパーツです。



車種	モデル	年式	型式	仕様	品番	本体価格 (税別)	管理記号
R55/R56/R57/R58/R59/R60/R61	Cooper/Cooper S/JCW/GP	2007-	ALL	アルミ ダストブーツキット	NM.328854	¥58,000	E
				アルミ ダストブーツキット	NM.321070	¥6,700	E
F55/F56	Cooper/Cooper S/JCW	2014-	ALL	アルミ ダストブーツキット	NM.328846	¥58,000	E
				アルミ ダストブーツキット	NM.321070	¥6,700	E

### Front Upper Tie-Bar

F55 F56 R55 R56 R57 R58 R59

NMエンジニアリング フロントアッパータワーバーは、ステアリングレスポンスとシャーン剛性を効果的に向上させます。さらにアルミニウム「6061 T6」材をCNC加工により製作されたストラットベースブラケットはフロントストラット部分を補強します。例えば、MINIのウィークポイントであるサスペンション強化によるフロントストラット部のボディ変形に対しても優れた効果を発揮しますので、サスペンション強化車両には必須アイテムと置えます。



車種	モデル	年式	仕様	品番	本体価格 (税別)	管理記号
R55/R56/R57/R58/R59	Cooper S/JCW/GP	2007-	ブルーパイプ フラックパイプ	NM.358856	¥54,000	C
			ブラックパイプ	NM.358858	¥54,000	C
F55/F56	Cooper/Cooper S/JCW	2014-	ブルーパイプ フラックパイプ	NM.358846	¥67,000	C
			ブラックパイプ	NM.358848	¥67,000	C
			レッドパイプ	NM.358846R	¥67,000	C





### Hi-Flow Intake Kit

F55 F56

NM エンジニアリング ハイフローインテークキットはF55/F56専用設計されたダイレクトインテークシステムです。純正エアクリナーボックスのように吸入エアの容量制限を受けることなくエンジンが要求する空気をダイレクトにターボへと送り込むことが可能です。それにより素早く反応するスロットルレスポンスと過給効率の向上によってエンジンパワーを増大させます。装着は完全ボルトオンで加工を要しません。



車種	モデル	年式	型式	仕様	品番	本体価格 (税別)	管理記号
F55/F56	Cooper/Cooper S/JCW	2014-	B38/B48	フルーパイプ	NM.658846	¥52,000	D
				ブラックパイプ	NM.658846B	¥52,000	D
				レッドパイプ	NM.658846R	¥52,000	D



### Hi-Flow Induction Kit

R55 R56 R57 R58 R59 R60 R61

NMエンジニアリング ハイフローインダクションキットはターボチャージャー吸入口までの吸気レイアウトを完全に変更することで出力を向上させると共に優れたスロットルレスポンスを実現します。キットはステンレス製ブラケット、CNCによって曲げ加工を施されたアルミニウム製パイプ又は、カーボンパイプ、専用形状シリコンホースによって構成されます。取り付けは純正エアクリナーボックスと配管を取り外し、加工を必要としないボルトオン装着が可能です。



□ NM.658856 □ NM.658856B □ NM.658856C



□ NM.658857.1

車種	モデル	年式	型式	仕様	品番	本体価格 (税別)	管理記号
R55/R56/R57/R58/R59/R60/R61	JCW/GP	2009-2012	N14	フルーパイプ	NM.658856	¥67,500	D
				ブラックパイプ	NM.658856B	¥67,500	D
				カーボンパイプ	NM.658856C	¥73,500	D
R55/R56/R57	Cooper S	2013-	N18	純正インテークパイプ使用	NM.658857.1	¥41,000	D
				フルーパイプ, Non MAF	NM.658856.1	¥67,500	D
				ブラックパイプ, Non MAF	NM.658856B.1	¥67,500	D
R55/R56/R57/R58/R59/R60/R61	Cooper S	2011-	N18	フルーパイプ	NM.658856.2	¥67,500	D
				ブラックパイプ	NM.658856B.2	¥67,500	D
				カーボンパイプ	NM.658856C.2	¥73,500	D



### Hi-Flow Discharge Pipe

R55 R56 R57 R58 R59 R60 R61

ターボチャージャーからインタークーラー間の配管を改善することにより、エアフロー効率を高めることが出来ます。NMエンジニアリング ハイフローディスチャージパイプは純正パイプレイアウトを見直し理想的なパイプ径と形状により中速域からトップエンドのパワー、トルクを向上させることを可能にしました。

車種	モデル	年式	型式	仕様	品番	本体価格 (税別)	管理記号
R55/R56/R57/R58/R59/R60/R61	Cooper S/JCW/GP	2007-	ALL	フルーパイプ	NM.488856	¥41,000	C

### Hi-Flow Air Charge Pipe

R55 R56 R57 R58 R59 R60 R61

インタークーラーからスロットルバルブ間の配管を改善することにより、エアフロー効率を高めることが出来ます。NMエンジニアリング ハイフローエアチャージパイプは純正パイプレイアウトを見直し理想的なパイプ径と形状により中速域からトップエンドのパワー、トルクを向上させることを可能にしました。

車種	モデル	年式	型式	仕様	品番	本体価格 (税別)	管理記号
R55/R56/R57/R58/R59/R60/R61	Cooper S/JCW/GP	2007-	ALL	フルーパイプ	NM.488855	¥32,000	C

### Oil Catch Tank

R55 R56 R57 R58 R59

NMエンジニアリング オイルキャッチタンクは、アルミニウム6061合金のビレット加工製品で表面はブラックアルマイト処理が施されています。N14エンジン用は独自に開発した「ロッククリップシステム (特許出願中)」によって加工することなくホースの脱着がワンタッチで行なえます。N18エンジン用も専用シリコン製ホースにより加工することなく簡単に接続が可能です。オイルキャッチタンクの装着によりカーボンやスラッジ、ブローバイガスのオイルと水分をキャッチしてエンジン、ターボの性能を長期間安定的に維持させることが出来ます。また、全ての構成パーツは清掃メンテナンスのために分解することができます。

車種	モデル	年式	型式	品番	本体価格 (税別)	管理記号
R55/R56/R57/R58/R59	Cooper S	2007-2010	N14	NM.498855	¥53,500	D
			N18	NM.498857	¥53,500	D
	JCW/GP	2009-2012	N14	NM.498855	¥53,500	D
			N18	NM.498858	¥53,500	D
R60/R61	Cooper S	2011-	N18	-	TBA	-
			N18	-	TBA	-



□ NM.498855 □ NM.498857/58

### Engine Oil Filter Housing

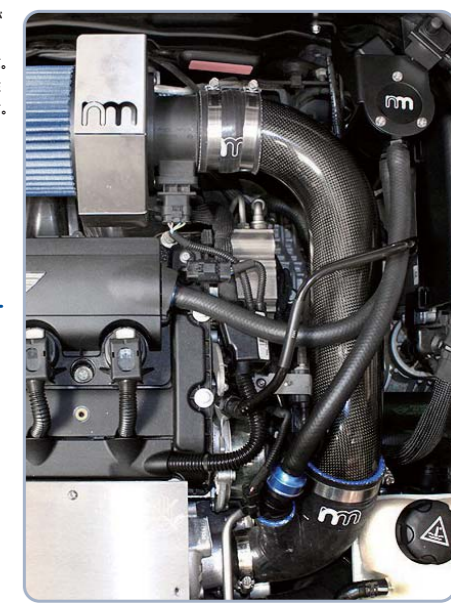
R55 R56 R57 R58 R59 R60 R61

NMエンジニアリングビレットアルミニウムオイルフィルターハウジングは、エンジンオイルの純正プラスチック製オイルフィルターハウジングと交換することによりボディにデザインされた冷却フィンの放熱作用により油温を低下させる効果を発揮します。装着は純正と入れ替えるだけの完全なリプレースメントパーツです。ボディ色はシルバーとブラックアルマイトの2色から選択できます。



□ NM.958854 □ NM.958854B

車種	モデル	年式	型式	仕様	品番	本体価格 (税別)	管理記号
R55/R56/R57/R58/R59/R60/R61	Cooper S/JCW/GP	2007-	N14/N18	SILVER	NM.958854	¥16,000	D
				BLACK	NM.958854B	¥16,000	D



### Titanium Turbo Heat Shield

R55 R56 R57 R58 R59 R60 R61

NMエンジニアリング チタンターボヒートシールドは、ターボタービンから発生される熱からインタークーラーに及ぼす熱の影響やボンネットの塗装を効果的に保護します。製品は、チタン製でブラッシング加工が施された仕上がりになっておりますので、エンジンルーム内のドレスアップ効果も高く高級感を演出します。(Commercially pure (CP grade) Titanium)



□ NM.688856 □ NM.688857

車種	モデル	年式	型式	仕様	品番	本体価格 (税別)	管理記号
R55/R56/R57	Cooper S/JCW	2007-2010	N14	チタン	NM.688856	¥27,000	B
R55/R56/R57/R58/R59/R60/R61	Cooper S/JCW/GP	2011-	N18	チタン	NM.688857	¥27,000	B

### Scoop Saver

R55 R56 R57 R58 R59

ターボユニットから発生される高い熱はフードスクープの変形やボンネット塗装の变色などの問題を引き起こします。NMエンジニアリングのスクープセイバーは耐熱性ヒートバリアーをボンネットの裏側に貼りつけることで熱の影響を30~40%減少させる高い断熱効果を実現します。専用デザインされた形状によりボンネット裏側にきれいにフィットしますので見栄えを損なうことなく装着することができます。



□ NM.688855

車種	モデル	年式	型式	仕様	品番	本体価格 (税別)	管理記号
R55/R56/R57/R58/R59	Cooper S/JCW/GP	2007-	ALL	新素材	NM.688855	¥15,500	B

### Engine Torque Arm Insert

R55 R56 R57 R58 R59 R60 R61

NMエンジニアリング エンジントルクアームインサートはウレタン製で純正エンジントルクロッドブッシュに挿入することでエンジンの動きを効果的に減少させ、エンジンの出力をよりダイレクトに車輪へと伝達します。※製品は、ウレタン製インサートブッシュのみです。トルクロッド本体は含まれません。※2007年モデルは、現車にて形状確認が必要です。



□ NM.228855 □ NM.228856 □ NM.228860 □ NM.228861

車種	モデル	年式	型式	仕様	品番	本体価格 (税別)	管理記号
R56	Cooper/Cooper S	2007	ALL	ウレタン製インサート式	NM.228855	¥12,000	C
R55/R56/R57/R58/R59	Cooper S/JCW/GP	2007-	ALL	ウレタン製インサート式	NM.228856	¥12,000	C
R60/R61	Cooper S/JCW	2011-	ALL	ウレタン製インサート式	NM.228860	¥12,000	C
				ウレタン製インサート式	NM.228861	¥12,000	C





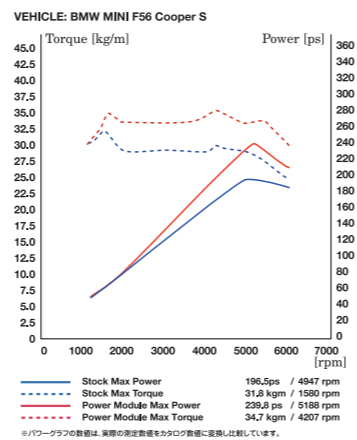
### Power Module

F55 F56

プラグ&ブレイの簡単インストールでエンジン出力を最大45PS向上させるパワーモジュール。  
NM エンジニアリングパワーモジュールは、NM エンジニアリングR&Dにおいて新たに設計・開発されたエンジン出力を向上させる装置です。DMEのプログラムを変更することなくチャージ圧力の読み取り値を変更することでブースト圧を増加させます。ブースト制御は種やかなプログレッシブ方式で増加させ違和感のない自然なトルク特性を維持しエンジントルクを全域で約50Nm増大させます。又、エンジン出力は最大で45PS向上させることが可能です。ブースト圧、点火時期、空燃比の補正はECUのクルーズループレットによるフィードバックを使用することで適正な値に調整されるため、パワーモジュールの装着により、エンジンや駆動系に悪影響を与えることはありません。

#### ■パワーモジュールの特徴と装着による影響

- 装着後もお車の使用法は一切変わることはありません。
- 装着後にエンジンや駆動系のDMEにフォルトコードが入力されることはありません。
- 装着した状態でも正規ディーラーにおいてDMEのサービスアップデートを受けることが可能です。又、本機はDMEサービスアップデートによる影響を受けません。
- 正規ディーラーの診断機によるログに記録されることはありませんので、メーカー新車保証に影響を及ぼしません。
- アイドリング制御やクルーズコントロールに影響を与えません。
- スロットルバルブ全開時のマップセンサー真空領域の測定値は純正値です。



#### ■パワーモジュール装着時の注意事項

- パワーモジュールはエンジン型式毎に専用設計されていますので、適合以外のエンジンにはご使用できません。
- 他メーカーのECUチューニングプログラムをインストールしている車両にはご使用できません。
- 他メーカーのモジュール又はスロットルコントローラーなどと併用することはできません。
- 併用するエアインタークは、純正又はNMエンジニアリング ハイフローインテークキットをご利用ください。

#### ■切り替えスイッチについて

- 背面のグロメットを取り外すと切り替えスイッチが設置されています。この切り替えはガソリンの種類により変更することが出来る切り替え機能です。
- 日本の標準的なハイオクガソリンで使用する場合は、「PREMIUM/SUPER FUEL」側（下側）で使用します。
  - 上側の「RACE FUEL/100+OCTANE」側はレース専用の特殊ガソリン以外では使用することが出来ません。誤って使用するとエンジンにダメージを与える可能性があります。

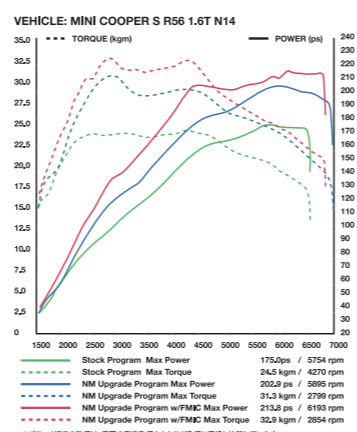
- PREMIUM/SUPER FUEL側設定過給圧増加参考値 約0.2bar
- RACE FUEL/100+OCTANE側設定過給圧増加参考値 約0.35bar

### ECU(DME) Upgrade Program

R55 R56 R57 R58 R59 R60 R61

NMエンジニアリング ECUアップグレードプログラムは、日本において自社のシャーンダイナモ (Dynopack) を用いてテスト車両による現車セッティングでプログラムのテスト及び開発を行います。アップグレードプログラムはブーストプレッシャー、イグニッションタイミング、エア/フューエルレシオ、スロットルレスポンス、レプリミッター (MT車のみ) の各マップデータをリマップし、日本の道路事情を考慮したトルク特性へと最適化を図ることでエンジン出力、トルクを増大させます。また、フロントマウントインタークーラーの大型化に伴う再セッティングも可能です。(純正プログラムに戻すことも可能です。)

車種	モデル	年式	型式	標準出力	設定出力	品番	本体価格 (税別)	管理記号
R55/R56/R57/R58/R59	Cooper S	2007-2010	N14	175PS	210PS	-	¥135,000	A
		2011-	N18	184PS	219PS	-	¥135,000	A
R60/R61	Cooper S	2009-2012	N14	211PS	246PS	-	¥135,000	A
		2013-	N18	184PS	219PS	-	¥135,000	A



### Cat-Back Exhaust System

F56 R56 R58 R60 R61

NM エンジニアリング エキゾーストシステムは耐久性、耐腐食性に優れたT304ステンレスを使用したハイクオリティな製品です。エキゾーストパイプはCNCベンダーにより曲げ加工が施され、各所に光沢のあるポリッシュ加工を施し存在感とスポーツ性を高めるデザインとなっています。テールエンドは車種に合わせて専用デザインされたディップを採用しました。排気音は心地よいスポーツサウンドを発生させドライブをさらに楽しくしてくれます。



□ NM.308846 □ NM.308860 □ NM.308856.2

車種	モデル	年式	型式	仕様	品番	本体価格 (税別)	管理記号
R56/R58	Cooper S/JCW	2007-	ALL	メインパイプ径60mm / 90mm デュアル	NM.308856.2*	¥185,000	E
R60/R61	Cooper S	2011-	ALL	メインパイプ径60mm / 100mm L/R	NM.308860*	¥155,000	E
F56	2Door Cooper S/JCW	2014-	ALL	メインパイプ径70mm / 100mm デュアル	NM.308846*	¥200,000	E

\* 新車登録適応型式未取得の為、2010年4月以降新車登録車(生産年月日)への取り付けは出来ません。

### Turbo Down Pipe

R55 R56 R57 R58 R59

NM エンジニアリング ターボダウンパイプは、200セルの高性能スポーツメタルキャタライザーを採用。排気抵抗を低減させることでターボユニットの効率化を図りエンジン出力を大幅に向上させます。製品はT304オールステンレス製で純正ダウンパイプと入れ替えるだけのボルトオン装着が可能です。



車種	モデル	年式	型式	仕様	品番	本体価格 (税別)	管理記号
R55/R56/R57/R58/R59	Cooper S/JCW	2007-	N14/N18	スポーツ熱線	NM.308854*	¥140,000	E

\* 競技専用部品(純正熱線からスポーツメタルキャタライザーに変更するため公道では使用できません。)  
\* 使用環境によりエンジンチェックランプが点灯する場合があります。

□ NM.308854

### Boost Sensor Tap

F55 F56 R55 R56 R57

NMエンジニアリング ブーストセンサータップはインテークマニホールドの加工を行なうことなく、ブースト/バキュームを取り出すことが出来ます。取り付けは非常に簡単です。インテークマニホールド上部に装着されている純正のマップセンサーを取り外し、本製品を代わりにインテークマニホールドへ装着し、取り外した純正のマップセンサーは本製品に取り付けます。製品は6061-T6アルミニウムを材料にマシニング加工により精密に作られています。

※R系ブーストセンサータップ(NM.498856)本体には1/8T/Pのセンサーポートがあります。バキュームホースの取り付けには、オプションのホースニップル(真鍮製)を取り付けることでバキュームホースを接続できます。

車種	モデル	年式	型式	品番	本体価格 (税別)	管理記号
F55/F56	Cooper/Cooper S/JCW	2014-	B38/B48	NM.498846	¥10,500	C
R55/R56/R57	Cooper S/JCW	2007-2012	N14	NM.498856*	¥7,000	C

\* オプション設定1/8T/P ホースアダプター(品番:N05010 管理記号:FJ)¥500(税別)



□ NM.498846

□ NM.498856



### Short Shift Adapter

F55 F56 R55 R56 R57 R58 R59 R60 R61

NMエンジニアリング ショートシフトアダプターは、T303ステンレスをCNCマシニング加工により製作されたハイクオリティパーツです。純正シフトレバーのリンケージに追加装着することで、純正ストローク比で20%のショートストローク化が可能です。

※本製品は、すべてのマニュアルトランスミッション車のMINIに装着可能です。

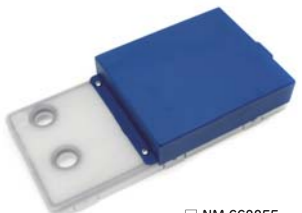
車種	モデル	年式	型式	仕様	品番	本体価格 (税別)	管理記号
R55/R56/R57/R58/R59/R60/R61	Cooper S/JCW/GP	2007-	ALL	マニュアルトランスミッション	NM.668856	¥12,000	C
F55/F56	Cooper S/JCW	2014-	ALL	マニュアルトランスミッション	NM.668846	¥12,000	C

□ NM.668846 □ NM.668856

### Shifter Assembly Box Cover

R55 R56 R57 R58 R59 R60 R61

NMエンジニアリング ショートシフトキットを装着することで、MINIのドライブフィーリングがとてよくなります。しかし、ショートシフトキットを取り付けた場合、ボールリンク部分が下方に延長されるために純正の保護カバーを装着することが出来なくなります。NMエンジニアリング シフターアッセンブリーボックスカバーは純正のABSカバーを修正しパウダーコートをしたアルミカバーが延長されたボールリンク部分を完全に保護します。



車種	モデル	年式	型式	仕様	品番	本体価格 (税別)	管理記号
R55/R56/R57/R58/R59/R60/R61	Cooper S/JCW/GP	2007-	ALL	マニュアルトランスミッション	NM.668856	¥16,000	C

□ NM.668855





**Performance Brake Rotor**

R55 R56 R57 R58 R59

NMエンジニアリング パフォーマンスブレーキローターは純正交換タイプのブレーキローターです。使用用途に合わせて「スリット」、「スリット&ドリルド」、「ドリルド」の3タイプを設定。ローターへの攻撃性が高いスポーツブレーキパッドを使用したサーキット走行など過酷な使用条件下でも耐摩耗性とブレーキング時の制動性能、安定性を向上させます。



車種	モデル	年式	型式	適用	ローター径	仕様	品番	本体価格 (税別)	管理 記号					
R55/R56/R57/R58/R59	JCW	2009-	ALL	Front	316mm	Slotted	NM.12634114LR	¥50,000	C					
						Slotted/Drilled	NM.12734114*1	¥47,000	C					
						Rear	Slotted	NM.12634113LR	¥38,000	C				
							Slotted/Drilled	NM.12734113LR	¥42,000	C				
						ONE/Cooper	2007-	ALL	Front	280mm	Drilled	NM.12834113LR	¥41,000	C
											Slotted	NM.12634100LR	¥40,000	C
Cooper S	2007-	ALL	Front	294mm	Slotted/Drilled	NM.12734100LR	¥44,000	C						
					Drilled	NM.12834100LR	¥42,500	C						
					Slotted	NM.12634101LR	¥43,500	C						
					Slotted/Drilled	NM.12734101LR	¥47,500	C						
ONE/Cooper/Cooper S	2007-	ALL	Rear	259mm	Drilled	NM.12834101LR	¥46,000	C						
					Slotted	NM.12634094LR	¥32,500	C						
					Slotted/Drilled	NM.12734094LR	¥36,500	C						
					Drilled	NM.12834094LR	¥35,000	C						

\*1:左右共通デザイン。(左右でスリットの向きが逆向きになります。)

**Stainless Steel Brake Line**

F55 F56 R55 R56 R57 R58 R59 R60 R61

NMエンジニアリング ステンレスメッシュブレーキラインは内部のデフロンチューブを高品質なステンレスメッシュで覆ったブレーキラインです。装着によりしっかりとしたブレーキペダルタッチを得られ、ブレーキコントロール性を向上させます。本製品はMINI専用設計され、米国DOT基準規格に適合しています。

車種	モデル	年式	型式	仕様	品番	本体価格 (税別)	管理 記号
R55/R56/R57/R58/R59	Cooper/Cooper S/JCW/GP	2007-	ALL	4ラインセット	NM.868856	¥33,500	C
R60/R61	Cooper/Cooper S/JCW	2011-	ALL	4ラインセット	NM.868860	¥42,000	C
F55/F56	Cooper/Cooper S/JCW	2014-	ALL	4ラインセット	NM.868846	¥33,500	C

□ NM.868856



**Logo Decals**

仕様	品番	本体価格 (税別)	管理 記号
5cm ブルー	NM.938802	¥500	A
5cm ホワイト	NM.938802W	¥500	A
10cm ブルー	NM.938803	¥800	A
10cm ホワイト	NM.938803W	¥800	A

**Clear Dome Sticker**

仕様	本体価格 (税別)	管理 記号
2.5cm ブルー	TBA	-



**iSWEEP Micro Antenna**

F55 F56 R50 R53 R55 R56 R58 R59 R60

今までにないスタイルと実用性の融合を見せるこのアンテナは受信機能を持ち合わせており、皆様の愛車に新しいスタイルをご提案いたします。ベースアダプターにはSUS303ステンレス材を使用し、接点の耐腐食性を高めています。  
○受信部の寸法が短いため、ラジオ局や地域、電波状況によって受信感度が低下する場合があります。

車種	全長	品番	本体価格 (税別)	管理 記号
R50/R53/R58/R59/R60/F55/F56	92mm	MA-005(5mmアンテナベース)	¥6,000	C
R55/R56	92mm	MA-006(6mmアンテナベース)	¥6,000	C

**iSWEEP HIGH PERFORMANCE BRAKE PAD**

F55 F56 R50 R52 R53 R55 R56 R57 R58 R59 R60 R61

純正パッドによるホイールの汚れがご不満の方へ  
for STREET USER **IS1500**

- ・ホイール汚れが純正パッドより少ない
- ・純正パッドよりブレーキ鳴きが少ない
- ・市街地走行条件では純正比で効力が約10~20%UP
- ・純正パッドの唐突な効きを抑え、効きとコントロール性を両立

材質	ノンスチール材	適正温度域	常温~450°C
平均摩擦係数	(常 温~400°C)0.35~0.38	(400°C~700°C)0.28~0.30	

純正パッドからワンランク上の効力性能を望む方へ  
for STREET / SPORT USER **IS2000**

- ・市街地走行からワインディングを走行される方へ
- ・コントロール性に優れ踏力に応じて効力が素早く反応
- ・唐突な効きを抑えたリア特性で全域で安定した効力を発揮

材質	ノンスチール材	適正温度域	常温~550°C
平均摩擦係数	(常 温~400°C)0.40~0.42	(400°C~700°C)0.35~0.38	

ワインディングやミニサーキットを走行をされる方へ  
for SPORT USER **IS2500**

- ・ミニサーキット走行でコントロール性を重視される方へ
- ・ワインディング走行での扱いやすさを追求した専用材質
- ・初期の効きを抑えたコントロール性重視のリア特性
- ・ジャグとブレーキ鳴きを抑え、安定した制動特性を維持

材質	ロースチール材	適正温度域	常温~600°C
平均摩擦係数	(常 温~400°C)0.42~0.45	(400°C~700°C)0.37~0.40	

スポーツ走行やミニサーキット走行をされる方へ  
for SPORT / CIRCUIT USER **IS3000**

- ・初期レスポンスに優れた高温域重視のスポーツパッド
- ・ハイグリップラジアルタイヤでサーキット走行をされる方へ
- ・スポーツ走行において優れたコントロール性を発揮

材質	ロースチール材	適正温度域	常温~650°C
平均摩擦係数	(常 温~400°C)0.45~0.48	(400°C~700°C)0.40~0.42	

ミニサーキットからフルサーキットを走行される方へ  
for CIRCUIT / RACE USER **IS3500**

- ・Sタイヤでフルサーキットを走行される方へ
- ・サーキットの連続周回でも安定した効力を維持
- ・高温域で安定した制動性能を発揮

材質	ハイスチール材	適正温度域	200°C~750°C
平均摩擦係数	(常 温~400°C)0.33~0.35	(400°C~700°C)0.45~0.47	

タイムアタック及びレース専用パッド  
for RACE USER **IS4000**

- ・スプリントレースにおいて優れた効力を発揮
- ・レースユーザー向けレース専用材質
- ・全域で高摩擦係数

材質	ハイスチール材	適正温度域	100°C~850°C
平均摩擦係数	(常 温~400°C)0.47~0.49	(400°C~700°C)0.49~0.51	

耐久レース向け専用パッド  
for ENDURANCE RACE USER **IS耐久**

- ・3~4時間くらいまでの耐久レース向け
- ・長時間のレーシング走行において安定した効力を維持
- ・パッドの耐摩耗性能が優れる

材質	ハイスチール材	適正温度域	300°C~750°C
平均摩擦係数	(常 温~400°C)0.35~0.38	(400°C~700°C)0.43~0.45	



**MINIをもっと快適に！ MINIをもっと走りを楽しみたい！**  
など、そんな様々な要求にお答えするのが iSWEEPブレーキパッドです。

MINIに乗るドライバーはブレーキに対して少なからず不満や違和感を感じているのではないのでしょうか？ それは使用目的や用途によっても異なると思います。iSWEEPブレーキパッドは様々な要求にお応えできるように、使用目的に応じて7種類のブレーキ摩擦材を用意しました。



■ iSWEEP ブレーキパッド価格表(※価格はすべて税抜表示です。)

商品名	標準キャリア用		特殊キャリア用 (R付き品番)	特殊キャリア用 (RR付き品番)	管理 記号
	フロント	リア	フロント	フロント	
IS1500	¥15,000	¥14,000	¥18,000	¥22,000	B
IS2000	¥20,000	¥18,000	¥23,000	¥27,000	B
IS2500	¥23,000	¥20,000	¥26,000	¥30,000	B
IS3000	¥25,000	¥22,000	¥28,000	¥32,000	B
IS3500	¥28,000	¥25,000	¥31,000	¥35,000	B
IS4000	¥35,000	¥30,000	¥38,000	¥42,000	B
IS耐久	¥50,000	¥45,000	¥53,000	¥57,000	B

※品番の頭に「R」又は「RR」が付くブレーキパッドは、純正4.6Potブレーキキャリア用です。

■ iSWEEP ブレーキパッド設定表

車種	モデル	年式	型式	フロント	リア	車種	モデル	年式	型式	フロント	リア
R50	One	2002.03-2007.01	RA16	770	740	R60	One	2011.01-	ZA16/ZB16	806	793
	Cooper	2002.03-2007.01	RA16	770	740		Cooper	2011.01-	ZA16/ZB16	806	793
	Cooper ALL4	2004.09-2006.04	RF16	770	740		Cooper D	2014.09-	XD20F	806	793
R52	Cooper S	2002.05-2007.01	RE16/RH16	770	740	Cooper D ALL4	2014.09-	XD20A	806	793	
	Cooper S	2004.09-2006.04	RH16	770	740	Cooper S	2011.01-	ZC16/ZC16A	806	793	
	JCW	2006.07-2007.01	RE16GP	806	740	Cooper S ALL4	2011.01-	ZC16/ZC16A	806	793	
R53	Cooper S	2007.10-	ML16	792	807	Cooper SD	2014.09-	ZB20	806	793	
	JCW	2009.06-	MMJCW	R865	807	JCW	2011.01-	XDJCW	806	793	
	Cooper S	2007.05-	ME14/SR16	792	807	Cooper	2013.03-	SS16/SS16CA	806	793	
R55	Cooper	2007.02-	MF16/SU16	792	807	Cooper ALL4	2013.03-	SS16/SS16CA	806	793	
	Cooper S	2007.02-	MF16S/SV16	806	807	Cooper D	2014.09-	RS20	806	793	
	JCW	2008.09-	MFJCW	R865	807	Cooper S	2013.03-	SS16S/SS16CA	806	793	
R56	GP	2012.12-	JCWGP	RR836	807	Cooper S ALL4	2013.03-	SS16S/SS16CA	806	793	
	Cooper	2009.04-	MR16/ZN16	792	807	JCW	2013.03-	SSJCW	806	793	
	Cooper S	2009.04-	MS16/ZP16	806	807	F55/F56	One	2014.10-	XM12	792	1393
R57	JCW	2009.06-	MSJCW	R865	807	Cooper	2014.10-	XM15/XS15	792	1393	
	Cooper S	2011.09-	SX16	792	807	Cooper S	2014.10-	XM20	1392	1393	
	JCW	2011.09-	SX16S	806	807	JCW	2015.06-	XMJCW	R1312	1393	
R58	Cooper S	2011.09-	SXJCW	R865	807						
	Cooper	2012.01-	SY16	792	807						
	Cooper S	2012.01-	SY16S	806	807						
R59	JCW	2012.01-	SYJCW	R865	807						